

문학/영화와 인공지능

문학과 영화 1: 신화

1-1. 프로그말리온 신화

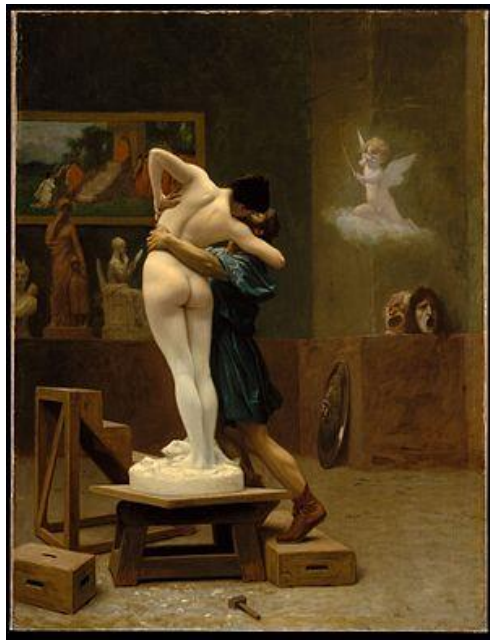


퀴그말리온 신화

인간은 왜 인공물을 만드는가?
신화에서 나타나는 인간과 인공물의
관계 맺기의 핵심이 그대로 이어지고 있음



● 예술 속의 푸그말리온



● **뤼그말리온**

사악한 삶을 사는 여자들에 대한 환멸

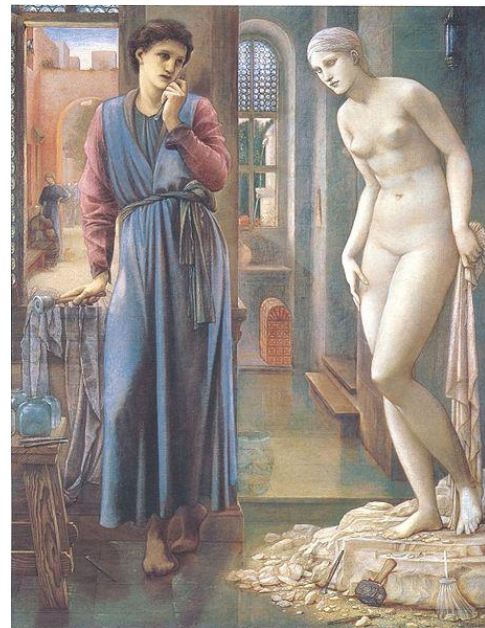
오랫동안 홀로 살아온 뤼그말리온



● 갈라테아

눈처럼 흰 상아상과 함께 살았던 프로그래머

살아있는 여성보다 자신이 만든 여인을 더 사랑함



AI **푸그말리온과 갈라테아**

● 푸그말리온과 갈라테아

말을 걸고 입을 맞추는 “잠자리 반려자”

급기야 “아내가 되게 해 달라”는 소원을 빌게 됨

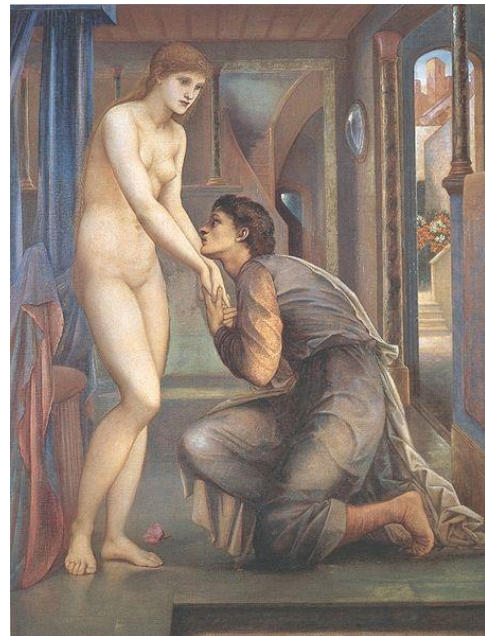
“ **사람으로 변한 갈라테아** ”



● 갈라테아

상아 상의 여인에게 입을 맞춘 핑그말리온

사람으로 변하여 입맞춤에 화답한 갈라테아





● 그리스 신화의 푸그말리온

신의 도움으로 자기가 만든 예술품, 조각상에 생명을 부여

자신의 이상상에 따른 작품 만들기

대상에 생명을 불어넣고 사랑한다는 도식

출처

#1 푸그말리온, <https://ko.wikipedia.org/>

#2 갈라테아, <https://en.wikipedia.org/>

#3 푸그말리온, <https://commons.wikimedia.org/>

#4 푸그말리온과 갈라테아, <https://commons.wikimedia.org/>

#5 푸그말리온과 갈라테아, <https://commons.wikimedia.org/>

문학/영화와 인공지능

문학과 영화 1: 신화

1-2. 인간과 인공물

● 그리스 신화의 푸그말리온

인간을 닮은 인공물 만들기

“ 인공물을 만드는 인간 ”

여인과의 관계

인공물 만들기

인공물에
생명 불어넣기

AI **푸그말리온과 나르시시즘**

● 푸그말리온의 조각 생산 동기

현실의 여성을 사랑할 수 없는 이유

여성들의 최악과 타락한 풍속



AI **푸그말리온과 갈라테아**

● **푸그말리온의 선택**

현실의 여인이 아닌 이상적인 여인을 상상하고 만듦

“ **우유빛 여자, 갈라테아** ”



A



퓌그말리온과 갈라테아

● 퓌그말리온의 선택

현실의 여인이 아닌 이상적인 여인을 상상하고 만듦

“ 아내가 됨 ”

출처

#1 푸그말리온, <https://commons.wikimedia.org/>

#2 푸그말리온과 갈라테아, <https://commons.wikimedia.org/>

문학/영화와 인공지능

문학과 영화 1: 신화

1-3. 왜 인공물을 만드는가?



왜 인공물을 만드는가?

● 튀그말리온의 조각 생산 동기

예술가의 욕망과 소유 욕구
생산자와 생산작품의 관계



AI 왜 인공물을 만드는가?

● 일반적인 욕망과 소유욕

자신의 원형상에 따라 질료를 형상으로 만들어
분신으로 여김

“생산자와 생산작품의 관계”

건축가

기술자

문화예술 전반

AI

왜 인공물을 만드는가?

- **튀그말리온의 조각 생산 동기**

**남성과 여성,
성적 타자에 대해 가지는 비판과 배제와 맞물림**



AI 왜 인공물을 만드는가?

나르시시즘 문제

남성은 예술적 생산의 주체

여성은 남성에 의해 생산되는 수동적 존재



AI 왜 인공물을 만드는가?

● 튀그말리온의 조각 생산 동기

이상적인 여성을 만들고, 실제 여성을 배제

자기중심적
사랑의 원형

나르시시즘적
자기투사

타자로서의
여성에 대한 배제

출처

#1 푸그말리온과 갈라테아, <https://commons.wikimedia.org/>

#2 그녀 (her), <https://namu.wiki/>